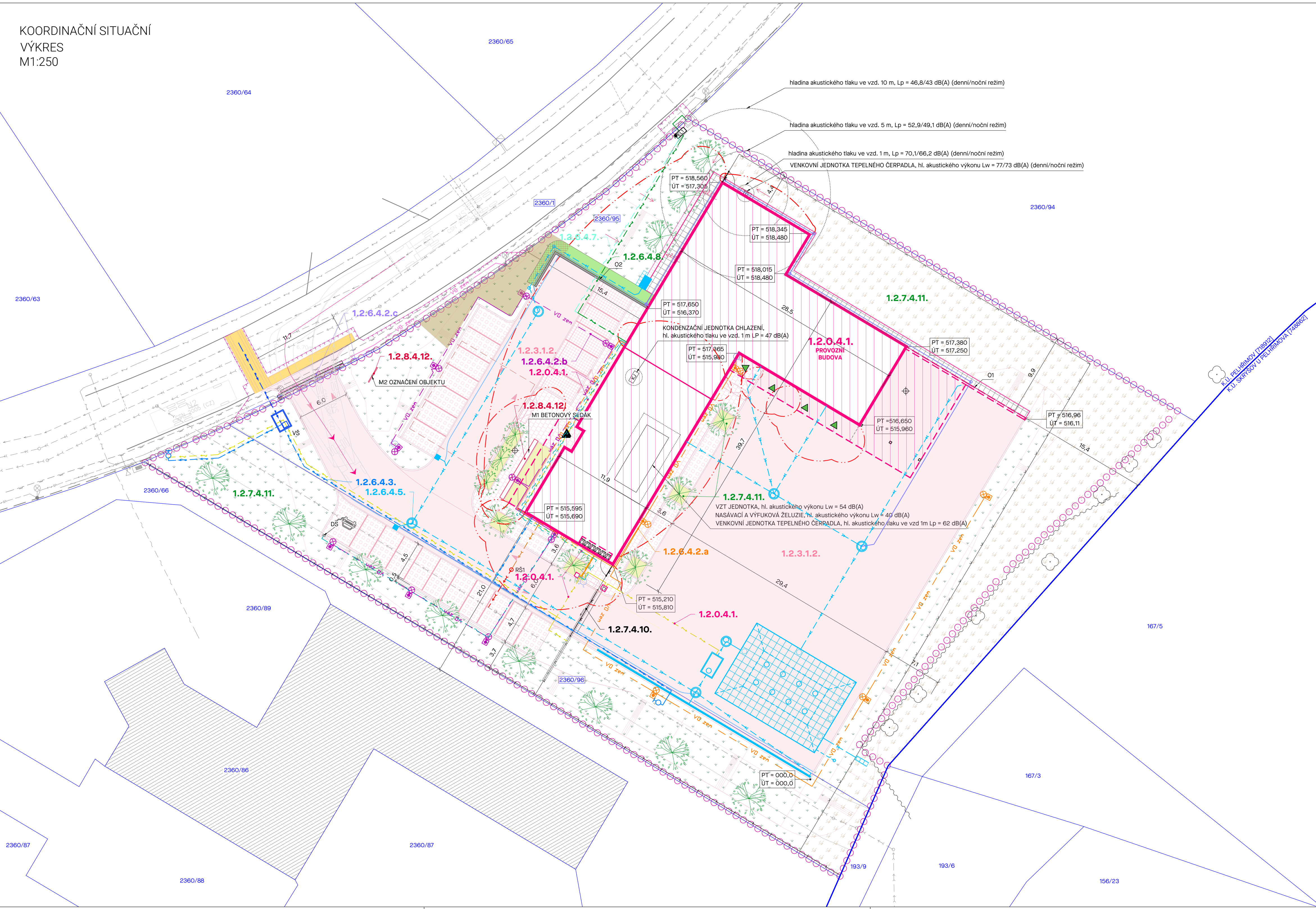


KOORDINAČNÍ SITUAČNÍ
VÝKRES
M1:250



LEGENDA OBJEKTŮ

○○○○○ - STAVEBNÍ POZEMEK - TRVALÝ ZÁBOR STAVENIŠTĚ

1.2.0.4.1 PROVOZNÍ BUDOVA

- NOVOSTAVBA ADMINISTRATIVNÍ A PROVOZNÍ BUDOVY O DVOU NADZEMNÍCH PODLAŽÍCH, S PLOCHOU STŘECHOU, PŮDORYSNÉ ROZMĚRY 31 x 45,5 m, VÝŠKA ATIKY 7,8 m NAD STAVEBNÍ NULOU, ZASTAVĚNÁ PLOCHA 790 m², VČETNĚ SKLADOVACÍHO PŘÍSTŘEŠKU O JEDNOM NADZEMNÍM PODLAŽÍ, S PULTOVOU STŘECHOU, PŮDORYSNÉ ROZMĚRY 8,5 x 13 m, VÝŠKA STŘECHY 3,7 m NAD STAVEBNÍ NULOU, ZASTAVĚNÁ PLOCHA 110 m²
- TERÉNNÍ ÚPRAVY K VYROVNÁNÍ ÚROVNĚ TERÉNU, OPĚRNÁ STĚNA DÉLKY 16,5 m, VÝŠKY 1,3 m
- VNĚJŠÍ DOMOVNÍ ROZVODY SPLAŠKOVÉ KANALIZACE, NN A SĐELOVACÍHO VEDENÍ, DOBJEČÍ STANICE A ZÁVORA

NOVĚ NAVRŽENÁ STAVBA

O1 NOVĚ NAVRŽENÁ OPĚRNÁ STĚNA

— VNĚJŠÍ DOMOVNÍ ROZVOD SPLAŠKOVÉ KANALIZACE

— VNĚJŠÍ DOMOVNÍ ROZVOD NN

— VNĚJŠÍ DOMOVNÍ ROZVOD SĐELOVACÍHO VEDENÍ

DS NOVĚ NAVRŽENÁ DOBJEČÍ STANICE

Z1 NOVĚ NAVRŽENÁ ZÁVORA VČETNĚ KOMUNIKAČNÍHO ZAŘÍZENÍ A ZAŘÍZENÍ PRO ROZPOZNÁVÁNÍ REGISTRAČNÍCH ZNAČEK

OKAPOVÝ CHODNÍK Z BETONOVÝCH DLAŽDIC 400x400x60 mm

HLAVNÍ VSTUP DO OBJEKTU

VEDEJŠÍ VSTUPY DO OBJEKTU

HRANICE POŽÁRNĚ NEBEZPEČNÉHO PROSTORU

ZAJISTĚNÍ SVAHU POMOCÍ ZEMNÍCH KOTEV

DRENÁŽNÍ TRUBKA O PRŮMĚRU 150 mm ODVODŇUJÍCÍ OBJEKT

1.2.3.1.2 ZPEVNĚNÉ PLOCHY

- NOVĚ NAVRŽENÝ SJEZD Z MÍSTNÍ KOMUNIKACE O CELKOVÉ ŠÍŘCE 12 m
- NOVĚ NAVRŽENÉ AREÁLOVÉ KOMUNIKACE A POJÍZDNÉ PLOCHY O CELKOVÉ PLOŠE 1800 m²
- 5 NOVĚ NAVRŽENÝCH PARKOVACÍCH STÁNÍ Z BETONOVÉ DLAŽBY O CELKOVÉ PLOŠE 65 m²
- 21 NOVĚ NAVRŽENÝCH PARKOVACÍCH STÁNÍ Z DISTANČNÍ BETONOVÉ DLAŽBY O CELKOVÉ PLOŠE 250 m²
- NOVĚ NAVRŽENÉ POCHOZÍ PLOCHY Z BETONOVÉ DLAŽBY O CELKOVÉ PLOŠE 200 m²
- TERÉNNÍ ÚPRAVY K VYROVNÁNÍ ÚROVNĚ TERÉNU, ODVODNĚNÍ ZPEVNĚNÝCH PLOCH

NOVĚ NAVRŽENÉ POCHOZÍ PLOCHY Z BETONOVÉ DLAŽBY

NOVĚ NAVRŽENÉ PARKOVACÍ STÁNÍ Z BETONOVÉ DLAŽBY

NOVĚ NAVRŽENÉ PARKOVACÍ STÁNÍ Z DISTANČNÍ BETONOVÉ DLAŽBY

1.2.6.4.3 PŘÍPOJKA VODOVODU

- NOVĚ NAVRŽENÁ PŘÍPOJKA VODOVODU O CELKOVÉ DÉLCE 10 m, VNĚJŠÍ DOMOVNÍ ROZVOD VODOVODU

NOVĚ NAVRŽENÁ PŘÍPOJKA VODOVODU

VŠ NOVĚ NAVRŽENÁ VODOMĚRNÁ ŠACHTA

NOVĚ NAVRŽENÝ HYDRANT

1.2.6.4.4 PŘÍPOJKA SPLAŠKOVÉ KANALIZACE

- NOVĚ NAVRŽENÁ PŘÍPOJKA SPLAŠKOVÉ KANALIZACE O CELKOVÉ DÉLCE 5 m

NOVĚ NAVRŽENÁ PŘÍPOJKA SPLAŠKOVÉ KANALIZACE

RSŠ NOVĚ NAVRŽENÁ REVIZNÍ ŠACHTA SPLAŠKOVÉ KANALIZACE

1.2.6.4.5 NAKLÁDÁNÍ S DEŠŤOVOU VODOU

- NOVĚ NAVRŽENÝ VSAKOVACÍ OBJEKT, VRTY DO HLUBKY 10 m, VNĚJŠÍ ROZVODY DEŠŤOVÉ KANALIZACE, HAVARIJNÍ PŘEPAD

— VNĚJŠÍ DOMOVNÍ ROZVOD DEŠŤOVÉ KANALIZACE

KANALIZAČNÍ ŠACHTA

PODZEMNÍ VSAKOVACÍ OBJEKT

ULIČNÍ VPUST

HORSKÁ VPUST

1.2.6.4.2.a AREÁLOVÉ OSVĚTLENÍ

- VENKOVNÍ OSVĚTLENÍ AREÁLU ZA ZÁVOROU SAMOSTATNÝMI OCELOVÝMI STOŽÁRY v. 8 m, KABELY ULOŽENÉ V ZEMI. SVÍTIDLA NAPÁJENÁ Z HLAVNÍHO ROZVADĚČE BUDOVY, OVLÁDÁNÍ Z HLAVNÍHO ROZVADĚČE A POHYBOVÝM ČIDLEM, POČET STOŽÁRŮ 5 ks, DÉLKA VEDENÍ CCA 160 m

NOVĚ PODZEMNÍ VEDENÍ VO

NOVÝ SAMOSTATNÝ STOŽÁR v. 8 m

POHYBOVÉ ČIDLO

1.2.6.4.2.b VEŘEJNÉ OSVĚTLENÍ

- VENKOVNÍ OSVĚTLENÍ PARKOVACÍCH PLOCH PŘED BUDOVOU, VOLNÉ PŘÍSTUPNÝCH Z VEŘEJNÉ KOMUNIKACE, SAMOSTATNÉ OCELOVÉ STOŽÁRY v. 6 m, KABELY ULOŽENÉ V ZEMI. SVÍTIDLA NAPÁJENÁ Z HLAVNÍHO ROZVADĚČE BUDOVY, OVLÁDÁNÍ Z HLAVNÍHO ROZVADĚČE A 2 ks POHYBOVÝCH ČIDEL, POČET STOŽÁRŮ 9 ks, DÉLKA VEDENÍ CCA 115 m

NOVĚ PODZEMNÍ VEDENÍ VO

NOVÝ SAMOSTATNÝ STOŽÁR v. 6 m

POHYBOVÉ ČIDLO

1.2.6.4.2.c PŘELOŽKY SÍTÍ TECHNICKÉ INFRASTRUKTURY

- PŘELOŽKA SĐELOVACÍHO KABELU BUDE HLBOUKOVÁ S KRYTÍM MIN. 1,0M POD VJEZDEM. KABEL NEBUDE PŘERUŠEN, POD VJEZDEM BUDE ULOŽEN DO BETONOVÉ CHRÁNIČKY S PŘESAHEM 1,0M NA KAŽDOU STRANU VJEZDU, DÉLKA PŘELOŽKY 17M.
- PŘELOŽKA KABELU VEŘEJNÉHO OSVĚTLENÍ BUDE HLBOUKOVÁ S KRYTÍM MIN. 1,0M POD VJEZDEM, V ZELENI 0,7M. DÉLKA PŘELOŽKY BUDE MEZI STÁVAJÍCÍMI STOŽÁRY VO, POD VJEZDEM BUDE KABEL ULOŽEN DO BEZONOVÉ CHRÁNIČKY S PŘESAHEM MIN. 0,5M NA KAŽDOU STRANU VJEZDU.

— PŘELOŽENÝ NOVÝ KABEL VO - STEJNÝ TYP JAKO STÁVAJÍCÍ

— PŘELOŽENÝ KABEL VO V BETONOVÉ CHRÁNIČCE

— PŘELOŽENÝ SĐELOVACÍ KABEL - STÁVAJÍCÍ BEZ PŘERUŠENÍ

— PŘELOŽENÝ SĐELOVACÍ KABEL V BETONOVÉ CHRÁNIČCE

1.2.6.4.7 PŘÍPOJKA SĐELOVACÍHO VEDENÍ

- NOVĚ NAVRŽENÁ SĐELOVACÍHO VEDENÍ O CELKOVÉ DÉLCE 35 m

NOVĚ NAVRŽENÁ PŘÍPOJKA NN

1.2.6.4.8 PŘÍPOJKA NN

- NOVĚ NAVRŽENÁ PŘÍPOJKA NN, DÉLKA 4 m, NOVĚ NAVRŽENÁ ELEKTROMĚROVÁ SKŘÍŇ

NOVĚ NAVRŽENÁ PŘÍPOJKA NN

EL1 NOVĚ NAVRŽENÝ ELEKTROMĚR

1.2.7.4.9 OPĚRNÁ STĚNA

- NOVĚ NAVRŽENÁ OPĚRNÁ STĚNA DÉLKY 18 m, VÝŠKA AŽ 1,5 m

O2 NOVĚ NAVRŽENÁ OPĚRNÁ STĚNA

DRENÁŽNÍ TRUBKA O PRŮMĚRU 150 mm ODVODŇUJÍCÍ OPĚRNOU STĚNU

1.2.7.4.10 OPLOCENÍ

- NOVĚ NAVRŽENÉ PLETIVOVÉ OPLOCENÍ VÝŠKY 1,8 m O CELKOVÉ DÉLCE 130 m

- 2 NOVĚ NAVRŽENÉ BRANKY ŠÍŘKY 1,5 m

- NOVĚ NAVRŽENÁ VJEZDOVÁ BRÁNA ŠÍŘKY 6,3 m, NA KOLEJNICI, BETONOVÝ ZÁKLAD

NOVĚ NAVRŽENÉ OPLOCENÍ

NOVĚ NAVRŽENÉ BRÁNY

1.2.7.4.11 VEGETACE - NENÍ PŘEDMĚTEM POVOLENÍ

NOVÁ VÝSADBA STROMŮ

PLOCHA PARKOVÉHO TRÁVNÍKU

PLOŠNÁ VÝSADBA KERŮ - NÁHRADA ZÁBRADLÍ

PLOCHA S LUČNÍ SMĚSÍ

SMÍŠENÉ ZÁHONY TRVALEK, TRAVIN A OBULOVIN

STABILIZACE MULČE KOKOSOVOU SMĚSÍ

1.2.8.4.12 MOBILIÁŘ - NENÍ PŘEDMĚTEM POVOLENÍ

M1 BETONOVÝ SEDÁK

M2 OZNAČENÍ OBJEKTU

LEGENDA ORGANIZACE VÝSTAVBY

DOČASNÝ ZÁBOR STAVENIŠTĚ

ORIENTAČNÍ UMÍSTĚNÍ ZAŘÍZENÍ STAVENIŠTĚ

LEGENDA ZNAČENÍ

HRANICE KATASTRÁLNÍHO ÚZEMÍ DLE KN

PARCELNÍ ČÍSLO

HRANICE PARCEL DLE KN

STÁVAJÍCÍ OBJEKTY

VNITŘNÍ HRANICE PARCEL DLE KN

OBRYSY STÁVAJÍCÍCH POZEMNÍCH KOMUNIKACÍ

STÁVAJÍCÍ STROMY A POROSTY

STÁVAJÍCÍ OPLOCENÍ

OBRYS PŘEDPOKL. BUDOUCÍHO CHODNÍKU - Průmyslová zóna Ke Skříšovu Pelhřimov - IV. etapa, WAY project s. r. o., 09/2015

ε PŘEDPOKLÁDANÉ PŘÍPOJENÍ NN - Pelhřimov, E-Sea - kabel NN, VOLTPROJEKT s.r.o., 09/2023

LEGENDA ZNAČENÍ STÁVAJÍCÍ TECHNICKÉ INFRASTRUKTURY

PODZEMNÍ VEDENÍ NN - EG.D, a.s.

SPLAŠK. KANALIZACE - PELHŘ. VODÁRENSKÁ s.r.o.

STL PLYNOVOD - EG.D, a.s.

DEŠŤ. KANALIZACE - PELHŘ. VODÁRENSKÁ s.r.o.

PODZ. VEDENÍ VEŘ. OSVĚTLENÍ - TSMP, p.o.

OCHRANNÉ PÁSMO KANALIZACE NA POZ. STAVEBNÍKA

VODOVOD - PELHŘIMOVSKÁ VODÁRENSKÁ s.r.o.

PŘÍPOJKY SOUS. OBJEKTŮ, BEZ ROZLIŠENÍ

SĐELOVACÍ VEDENÍ - STAMPI s.r.o.

POZNÁMKY

POLOHA SÍTÍ TECHNICKÉ INFRASTRUKTURY JE VE VÝKRESU ZAKRESLENA POUZE ORIENTAČNĚ. PŘED ZAPOČETÍM PRACÍ BUDOU SÍTĚ VYTÝČENY JEJICH SPRÁVCI

Tato dokumentace je důležitým vlastnictvím chráněným platnými zákony. Nesmí být bez předchozího písemného souhlasu autora kopiována, rozmnožována, upravována a zprístupněna třetím osobám. Projektant při návrhu, výpočtu a vypracování projektové dokumentace předpokládá, že stavba bude prováděna dle platných norem ČSN. Textová část je nezávislou součástí dokumentace. Všechny rozměry konstrukcí jsou uvedeny ve základních rozměrech. Stavbu dle této projektové dokumentace musí provádět odborná firma k tomu ze zákona způsobilá.

LAPLAN a.s., Osěl 504/38, 602 00 Břno
IČO: 292 01 691, laplan.cz
ID datové schránky: f9umfsq

0,000 = 516,00 m n. m. - B.p.v.



LAPLAN

Provozní objekt Pelhřimovské vodárenské s.r.o.

Název stavby

k.ú. Pelhřimov

Místo

Město Pelhřimov, Masarykovo náměstí 1, 393 01 Pelhřimov

Stavebník

Stavební objekt

C Situační výkresy

Část dokumentace

provádění stavby

Stavba dokumentace

Koordinátní situační výkres

Název výkresu

C.3

Číslo výkresu

Revize

Datum

28.8.2025

Formát

m

20_2406

Číslo zakázky

Sada

Ing. arch. Martin Pavlun

Autorizovaná osoba

Ing. Filip Vacek

Hlavní projektant

Ing. arch. Lenka Lackovicová

Vypracoval

Ing. arch. Martin Pavlun

Autor